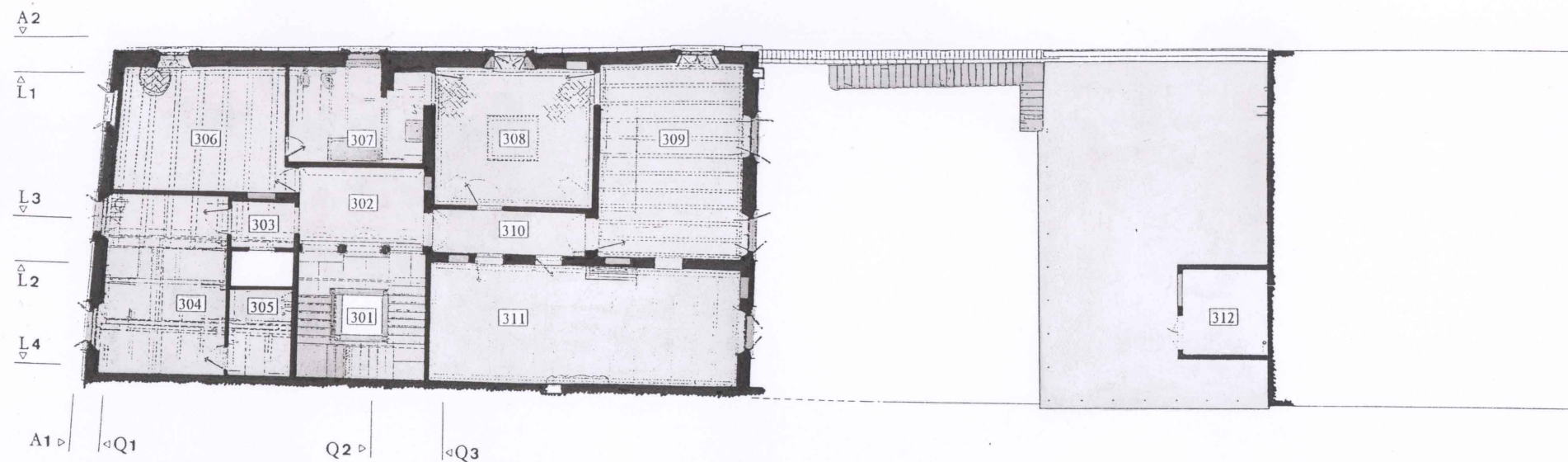


TAFEL: XVII
CASA ZUCCARI - FLORENZ
Wohnhaus

Bauzustand um 1991
1. / 2. Obergeschoß

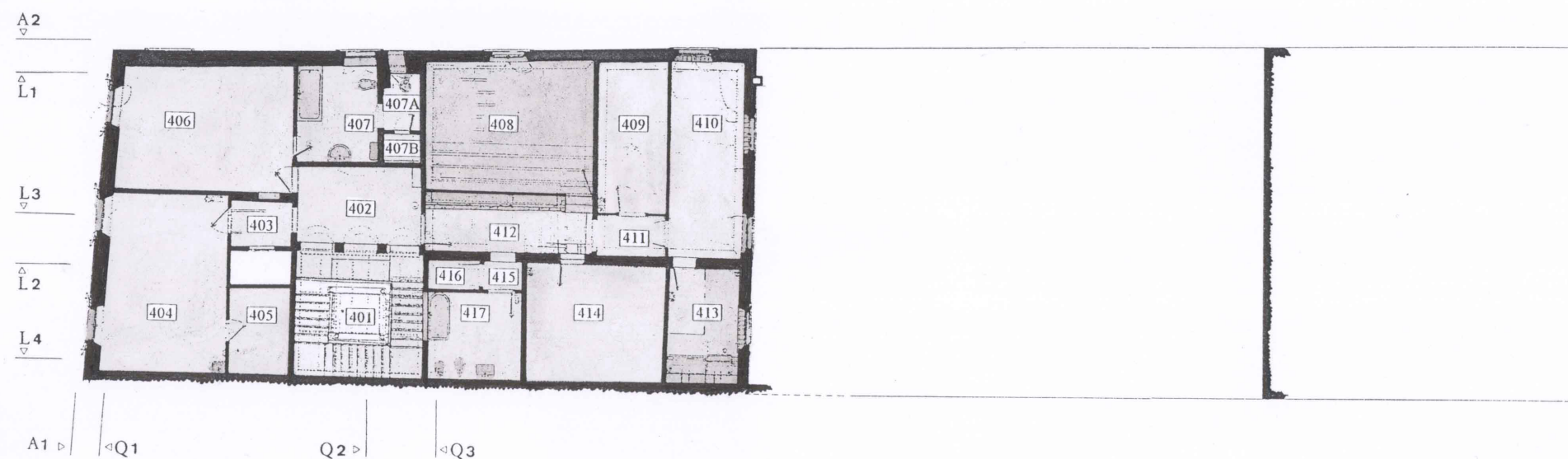
1. OG



Legende:

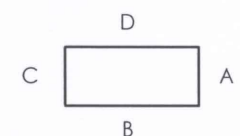
1. OG (1. Obergeschoß)
- 301 Treppenhaus
 - 302 Erschließungsraum
 - 303 Vorraum mit Aufzug
 - 304 Wohnraum
 - 305 Bad
 - 306 Wohnraum
 - 307 Bad
 - 308 Wohnraum
 - 309 Wohnraum
 - 310 Erschließungsgang
 - 311 Wohnraum

2. OG

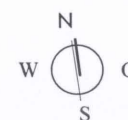


2. OG (2. Obergeschoß)
- 401 Treppenhaus
 - 402 Erschließungsraum
 - 403 Vorraum mit Aufzug
 - 404 Bügelzimmer
 - 405 Abstellraum
 - 406 Zimmer
 - 407 Bad
 - 407A Toilette
 - 407B Kammer mit Steigleiter zum Dachboden
 - 408 Zimmer
 - 409 Zimmer
 - 410 Trockenraum
 - 411 Vorraum
 - 412 Erschließungsgang
 - 413 Waschküche
 - 414 Zimmer
 - 415 Vorraum
 - 416 Abstellraum
 - 417 Bad

Wandverteilung:



0 1 2 3 4 5 10 13 M



• Hartmut Olbrich • 1998 •